


Löydä
oma
tapa
loistaa

**AMMATTIOPISTO
SPESIA**



Marjaana Jauhiainen
Opinto-ohjaaja
044 7114415
Marjaana.jauhiainen@spesia.fi

An illustration of a classroom scene. On the left, three students (two women and one man) are seated at a long wooden table, looking towards the right. On the right, a female teacher in a blue blazer stands next to a whiteboard on a black tripod stand. She is holding a red pointer stick and pointing at the text on the whiteboard. The background is a solid blue wall with decorative elements: a clock in the top right, three hanging pendant lights in the top center, and a shelf on the left with a vase, books, and a plant. The floor is light blue.

Erityinen tuki tarkoittaa yksilöllisiä järjestelyjä, joita voidaan tehdä kaikissa toisen asteen oppilaitoksissa.

An illustration of a meeting room. On the left, three people (two women and one man) are seated at a long wooden table, listening. On the right, a woman in a blue suit stands and presents, pointing with a red stick to a white flipchart. The background is blue with icons of shelves, hanging lamps, and a clock.

Vaativa erityinen tuki on monipuolisempaa ja kokonaisvaltaisempaa tukea, jota tarjotaan lähinnä ammatillisissa erityisoppilaitoksissa.

Kenellä on oikeus?

Ammatillisen koulutuksen lainsäädännön mukaan

Vaativa erityinen tuki

Opiskelijat, joilla on

- vaikeita oppimisvaikeuksia tai
- vaikea vamma tai sairaus,

joiden vuoksi opiskelija tarvitsee

yksilöllistä, laaja-alaista ja monipuolista

erityistä tukea. Mahdollisesti myös opiskelijat, joiden

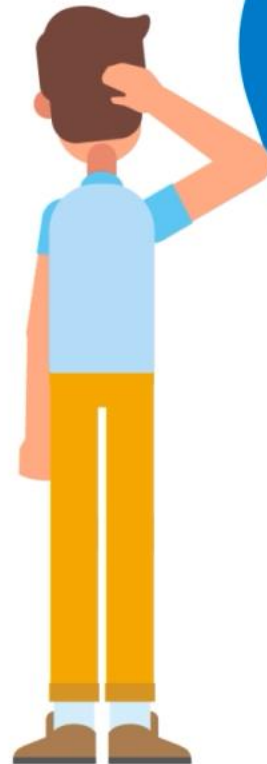
- monialaisten palvelujen tarve on **merkittävä** opintojen mahdollistamiseksi, esimerkiksi lastensuojelun piiriin kuuluvat nuoret.

Erityinen tuki

Opiskelijat, jotka oppimisvaikeuksien,

- vamman
- sairauden tai
- muun syyn vuoksi

tarvitsevat **pitkäaikaista tai säännöllistä** erityistä oppimisen ja opiskelun tukea tutkinnon tai koulutuksen tavoitteiden saavuttamiseksi.



Mihin tukea tarvitaan?



oppiminen ja opiskelutaidot, toiminnanohjaus

keskittyminen, tarkkaavuus, käyttäytymisen säätely

vuorovaikutus ja sosiaaliset taidot

elämänhallinta ja arjen taidot

psyykinen toimintakyky

fyysinen toimintakyky

työelämävalmiudet

Mitä tuki voi olla käytännössä?

- **Yksilöllisen tuen tarpeen tunnistaminen** (liitteet, hoks-palaverit, opiskelijan tunteminen –pienryhmät, oma koulunkäynnin ohjaaja (Ruori)/ opetuksen ohjaaja luokassa)
- **Tapahtumien ennakointi** (strukturi, ”konkreettinen aika”, rajojen ja sääntöjen läpikäynti)
- **Yksilöllinen ja laaja-alainen pedagoginen tuki** (avustava teknologia, fyysiset järjestelyt luokassa, esim. istumapaikka, aikaa!)
- **Yksilölliset materiaalit ja kommunikaatiokeinot** (selkokieli, kuvalliset ohjeet, taktiiliset materiaalit viittomat ym.)
- **Tekemällä oppiminen ensisijaista. Monipuoliset työvaltaiset oppimisympäristöt** (NYT-yritykset, oppilaitoksen omat ympäristöt; keittiöt, ym. oppilaitoksen ympäristöt, duunilassa alihankintaa, ulkopuoliset oppimisympäristöt, esim. kaupat, maatilat, puistot)
- **Tuettu oppiminen työelämässä;** ohjaajan ja työvalmentajan tuki
- **Mahdollisuus tuettuun asumiseen;** asuntola, ohjaajan tuki, valvonta
- **Moniammatillinen verkostoyhteistyö,** (kuntoutuspalvelut, terapiat, yms.)



Tavallinen ammis vai erityisammis?

