

Löydä
oma
tapa
loistaa

**AMMATTIOPISTO
SPESIA**




Marjaana Jauhiainen
Opinto-ohjaaja
044 7114415
Marjaana.jauhiainen@spesia.fi

Linkkejä

<https://www.spesia.fi/hanketoiminta/nivus/>

<https://www.youtube.com/watch?v=NifzcvT3Usk>



An illustration of a classroom or meeting room. On the left, three people (two women and one man) are sitting at a long wooden table, looking towards the right. On the right, a woman in a blue blazer is standing and pointing with a red stick at a whiteboard. The whiteboard contains text in Finnish. The background is blue with icons of a clock, hanging lamps, and shelves with books and a vase.

Erityinen tuki tarkoittaa yksilöllisiä järjestelyjä, joita voidaan tehdä kaikissa toisen asteen oppilaitoksissa.

An illustration of a meeting room. On the left, three people (two women and one man) are seated at a long wooden table, looking towards the right. On the right, a woman in a blue suit stands and points with a red stick to a white flipchart. The background is blue with icons of shelves, hanging lamps, and a clock.

Vaativa erityinen tuki on monipuolisempaa ja kokonaisvaltaisempaa tukea, jota tarjotaan lähinnä ammatillisissa erityisoppilaitoksissa.

Kenellä on oikeus?

Ammatillisen koulutuksen lainsäädännön mukaan

Vaativa erityinen tuki

Opiskelijat, joilla on

- vaikeita oppimisvaikeuksia tai
- vaikea vamma tai sairaus,

joiden vuoksi opiskelija tarvitsee

yksilöllistä, laaja-alaista ja monipuolista

erityistä tukea. Mahdollisesti myös opiskelijat, joiden

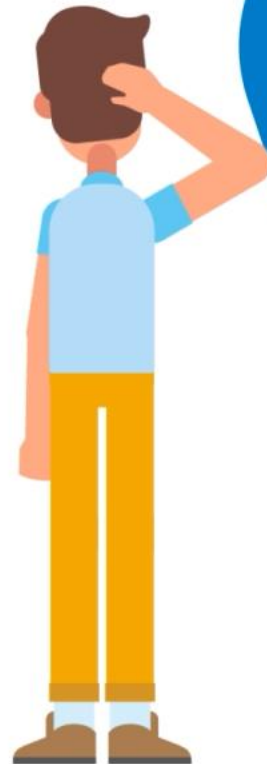
- monialaisten palvelujen tarve on **merkittävä** opintojen mahdollistamiseksi, esimerkiksi lastensuojelun piiriin kuuluvat nuoret.

Erityinen tuki

Opiskelijat, jotka oppimisvaikeuksien,

- vamman
- sairauden tai
- muun syyn vuoksi

tarvitsevat **pitkäaikaista tai säännöllistä** erityistä oppimisen ja opiskelun tukea tutkinnon tai koulutuksen tavoitteiden saavuttamiseksi.



Mihin tukea tarvitaan?



oppiminen ja opiskelutaidot, toiminnanohjaus

keskittyminen, tarkkaavuus, käyttäytymisen säätely

vuorovaikutus ja sosiaaliset taidot

elämänhallinta ja arjen taidot

psyykkinen toimintakyky

fyysinen toimintakyky

työelämävalmiudet



Mitä tuki voi olla käytännössä?

- **Yksilöllisen tuen tarpeen tunnistaminen** (liitteet, hoks-palaverit, opiskelijan tunteminen –pienryhmät, oma koulunkäynnin ohjaaja (Ruori)/ opetuksen ohjaaja luokassa)
- **Tapahtumien ennakointi** (strukturi, ”konkreettinen aika”, rajojen ja sääntöjen läpikäynti)
- **Yksilöllinen ja laaja-alainen pedagoginen tuki** (avustava teknologia, fyysiset järjestelyt luokassa, esim. istumapaikka, aikaa!)
- **Yksilölliset materiaalit ja kommunikaatiokeinot** (selkokieli, kuvalliset ohjeet, taktiiliset materiaalit viittomat ym.)
- **Tekemällä oppiminen ensisijaista. Monipuoliset työvaltaiset oppimisympäristöt** (NYT-yritykset, oppilaitoksen omat ympäristöt; keittiöt, ym. oppilaitoksen ympäristöt, duunilassa alihankintaa, ulkopuoliset oppimisympäristöt, esim. kaupat, maatilat, puistot)
- **Tuettu oppiminen työelämässä;** ohjaajan ja työvalmentajan tuki
- **Mahdollisuus tuettuun asumiseen;** asuntola, ohjaajan tuki, valvonta
- **Moniammatillinen verkostoyhteistyö,** (kuntoutuspalvelut, terapiat, yms.)



Tavallinen ammis vai erityisammis?

