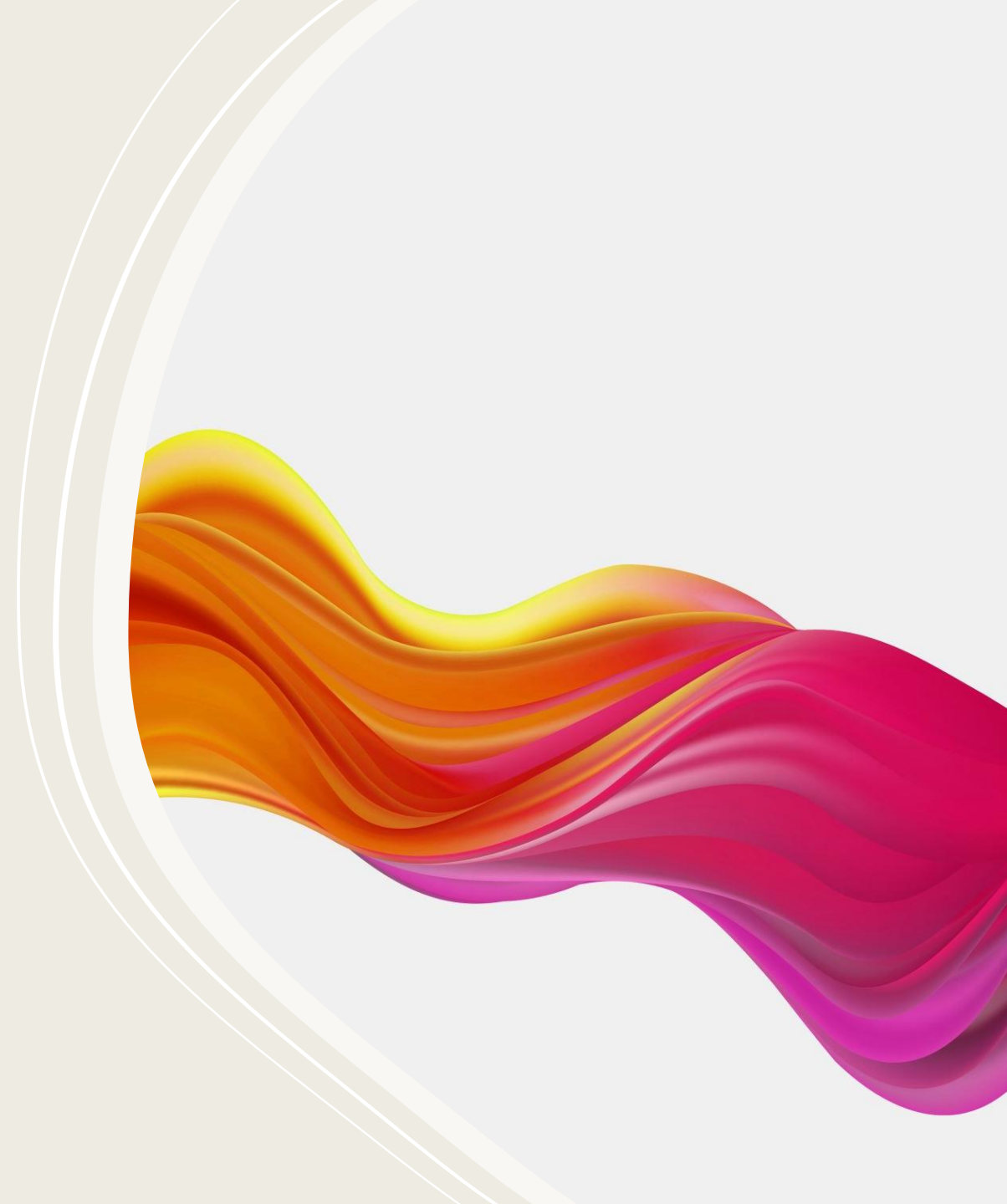


Schildtin ja Lyseon lukion erityisopettajien terveiset nivelvaiheessa

Schildtin lukion erityisopettaja Satu Rissanen



Kun opiskelija aloittaa lukio-opinnot...

- lukion erityisopettajan on tärkeää tietää oppimisen haasteita, näin opiskelija voi saada oikeanlaista tukea ja apua oppimisen haasteissa mahdollisimman varhain
- erityisopettaja seuloa lukemisen ja kirjoittamisen taidot sähköisen DigiLukiseulan avulla, myös S2 -opiskelijoilta
- aineenopettajat tekevät oman aineensa lähtötasotestejä esim. matematiikassa Origo –testi tai aloituskyselyjä opiskelijoiden taitojen kartoittamiseksi
- mittauksien ja testauksien jälkeen sekä nivelvaiheen tiedonsiirron myötä oikeanlaiset tukitoimet on helpompaa kohdentaa niitä tarvitseville. Lukiossa opiskelija on oikeutettu tukeen riippumatta siitä, mistä syystä oppimisvaikeudet johtuvat
- erityisopettaja toimii yhteistyössä opiskelijan, huoltajien, opinto-ohjaajien ja aineenopettajien sekä opiskelijahuollon henkilöstön kanssa

Schildtin lukion erityisopettaja Satu Rissanen



Toivomuksia nivelvaiheen tiedonsiirtoon:

-DigiLukiseulan tulokset, jos testaus on tehty 9.luokan keväällä

-matikkatestauksen tulokset (KTLT:stä tiedoksi tulokset ja mikä versio on tehty)

-onko todettu jotakin muuta peruskoulussa/erityisesti yläkoulun aikana

Erityisopettajat Lyseon ja Schildtin lukioissa Iv. 2023-2024:

Lyseon lukio:

Jaana Pulkkinen: 1. tason
erityisopetus ja IB

Kalle Santala: 2.-4. tasot ja IB

Pirkko Vilenius- Virtanen: vieraiden
kielten erityisopetus

Schildtin lukio:

Maria Niskakoski: 14 ryhmää 1. ja 2.-
tason opiskelijoista (80 % työaika)

Satu Rissanen:

14 ryhmää 1. ja 2.-tason opiskelijoista
sekä 3.-4. -tason opiskelijat