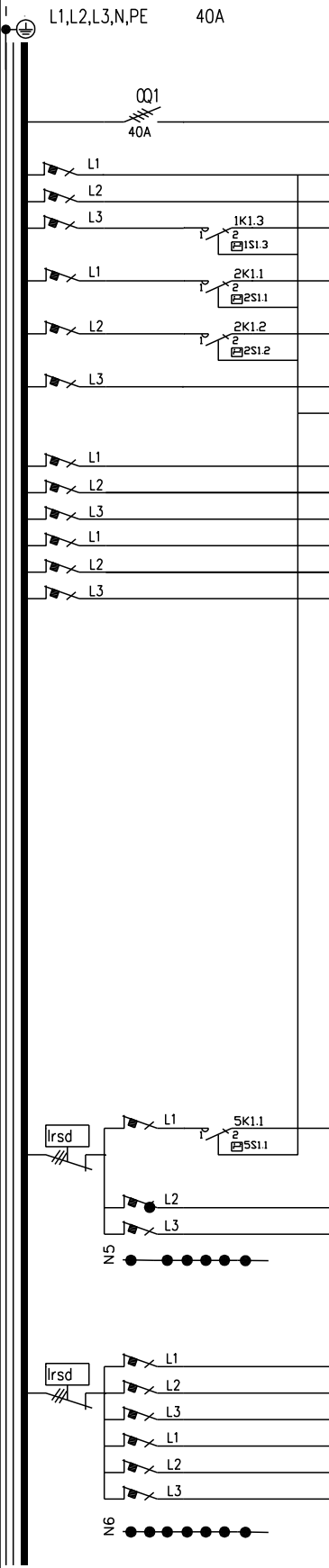




Pääpotentiaalitasaus	RK	MK	16
----------------------	----	----	----

Loji	RYHMÄKESKUS		
Tyyppi	RU4E21S		
Sähkö nro	3310345		
I <sub>n</sub>	40A	U <sub>n</sub>	400V
P <sub>h</sub>	kW	P <sub>h</sub>	kW
Kotelointi	IP 20C		



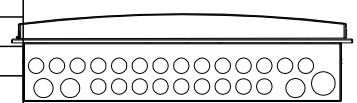
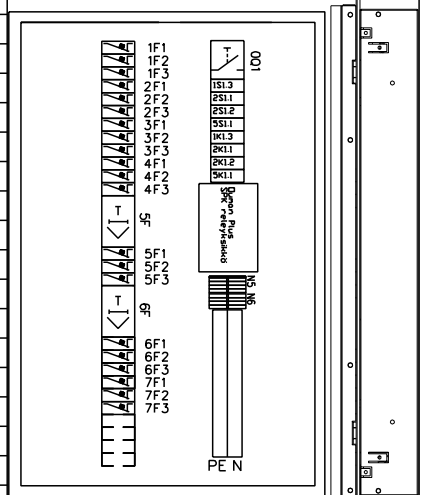
N:o	Nimitys	kW	A/A	mm <sup>2</sup>	N	PE
0	Pääkytkin (syöttö JB1:ltä)			MMJ 5x2,5S		
1F1	Ouman Plus releyksikkö		C 10 A			
1F2	OK1		C 10 A	MMJ 3x1,5S		
1F3	Seinävalaistus H3 K - 0 - A kytkin		C 10 A	MMJ 3x1,5S		
2F1	Tilavaaistus H4 K - 0 - A kytkin		C 10 A	MMJ 3x1,5S		
2F2	K - 0 - A kytkin		C 10 A			
2F3	K - 0 - A kytkin		C 16 A			
3F1			C 16 A			
3F2			C 16 A			
3F3			C 16 A			
4F1			C 16 A			
4F2			C 16 A			
4F3			C 16 A			
5F	Vikavirtasuojakytkin 40A 30mA					
5F1	Autonlämmitys pistorasia PR1 K - 0 - A kytkin		C 16 A	MMJ 3x2,5S		
5F2			C 16 A			
5F3			C 16 A			
6F	Vikavirtasuojakytkin 40A 30mA					
6F1			C 16 A			
6F2			C 16 A			
6F3			C 16 A			
7F1			C 16 A			
7F2			C 10 A			
7F3			C 10 A			

Liitin nro:

KESKUKSEN VARATILAT  
Yhteensä 19 mod.

KESKUKSEN MITAT  
Leveys : 460 mm  
Korkeus: 690 mm  
Syvyys : sis.ovi 120 mm

UPOTUSKOTELON MITAT  
Leveys: 430 mm  
Korkeus: 660 mm  
Upotussyvyys: 66 mm



YLÄ ja ALAPÄÄDYSSÄ  
LÄHDÖT:  
23x21mm + 3x26mm reikiä  
SYÖTTÖ:  
32mm reikä

Työ nro	Ark. koodi	31 MFC2020-01
Pvm.	Suunn.hattukei	Tark.
TAITAJA2012	16.8.2011	Hyv.

KESKUS	RK
PÄÄKAAVIO	KOKOONPANOPIIRUSTUS

Työpiiri:	Loppupiiri.
-----------	-------------



Rakennuskohde  
KIINTEISTÖJEN AUTOMAATIOJ. PERUSTEET  
DUMAN PLUS-VALVONTA

Tall.koodi	3310345-K
Lehti	01
Lehdestä	01
Piirustus nro	406 14