

# GUIDE OM BEDÖMNING AV KUNNANDE FÖR DEN STUDERANDE

## KOM IHÅG

1.

Sätt dig in i kraven på yrkesskicklighet, målen för kunnandet och bedömningskriterierna i examensdelen.

2.

Se till att du kan allt det som du tänker visa i yrkesprovet.

3.

Uppdatera tillsammans med läraren din preliminära plan för yrkesprovet och dina målsättningar för att lyckas i den personliga utvecklingsplanen för kunnandet (PUK).

4.

Ta reda på i hurudana arbetsuppgifter du kan visa ditt kunnande.

### VISA KUNNANDE OCH PLANERA YRKESPROV



Sätt dig in i kraven på yrkesskicklighet, målen och kriterierna i examensdelen. Försäkra dig om att du har förstått dem.

OK



Uppdatera den preliminära planen för yrkesprovet och dina mål i din personliga utvecklingsplan för kunnandet (PUK)

OK



Planera tillsammans med läraren och arbetsplatshandledaren tidpunkterna för yrkesproven, på vilket sätt du ska visa kunnande samt hur och av vem kunnandet bedöms.

OK



Försäkra dig om att du har lärt dig den yrkesskicklighet som du hade som mål och att du är redo för yrkesprov.

OK

Diskutera med läraren och arbetsplatshandledaren om arbetsuppgifter i vilka du kan visa ditt kunnande.

OK

Be om respons av din arbetsplatshandledare och andra arbetstagare.

OK

Du får vid behov information av din lärare om hur du kan ta om yrkesprovet eller höja vitsordet.

OK

Du får ett beslut om bedömningen med motivering av bedömnarna. Du har rätt att få information om hur bedömningsgrunderna har tillämpats på bedömningen av ditt kunnande.

OK



Bedöm din egen prestation: hur lyckades du och nådde du dina mål i förhållande till bedömningskriterierna.

Självbedömningen påverkar inte bedömningsbeslutet.

OK

Visa ditt kunnande i överenskomna arbetsuppgifter och på överenskommet sätt.

Förbered dig på att motivera det som du har gjort och de val du gjort i arbetet för bedömnarna.

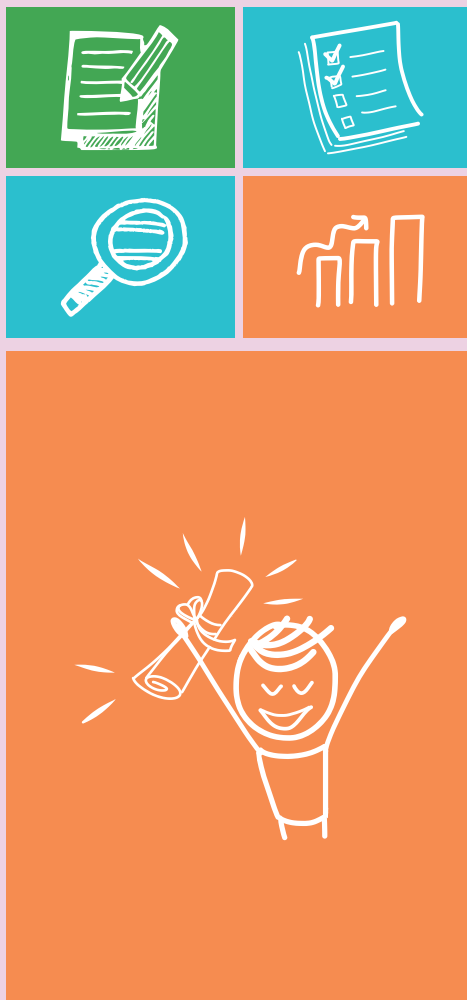
OK

## KONTROLL AV BEDÖMNING OCH RÄTTELSE

Om du vill att bedömningen ska kontrolleras, kan du skriftligen av bedömarna begära kontroll av bedömningen inom 14 dagar från det att du tagit del av resultatet av bedömningen.

Om du vill begära rättelse av ett beslut om kontroll av bedömningen ska du göra det inom 14 dagar från det att du tagit del av beslutet.

Be din lärare ge noggrannare anvisningar för hur rättelse ska begäras skriftligen hos arbetslivskommissionen. Om arbetslivskommissionen konstaterar att bedömningen är felaktig, kan arbetslivskommissionen bestämma att en ny bedömning ska göras samt av grundad anledning kräva att nya bedömare utses.



[BIT.LY/POARVIOINTIOPPAAT](http://BIT.LY/POARVIOINTIOPPAAT)



**Bästa kunnande**



Undervisnings- och kulturministeriet

5/2019