

# GUIDE OM BEDÖMNING AV KUNNANDE FÖR ARBETSPLATSER

I yrkesutbildningen visas den yrkesskicklighet och det kunnande som krävs i de olika examensdelarna genom att praktiska arbetsuppgifter utförs i genuina arbetssituationer och arbetsprocesser (yrkesprov). Den studerandes kunnande bedöms av en representant för arbetslivet och en lärare.

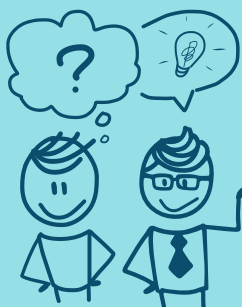
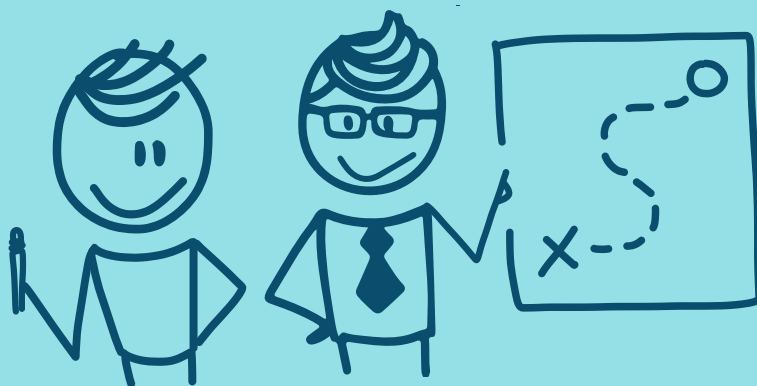
## SÅ LYCKAS DU SOM BEDÖMARE

- Du är yrkesskicklig inom din egen yrkesbransch
- Du är insatt i kraven på yrkesskicklighet och i bedömningskriterierna i examensdelen



- Yrkesprovet är i förväg väl planerat. De praktiska uppgifterna gör det möjligt att visa kunnandet enligt examensgrunderna. Till de delar det inte är möjligt har andra sätt att påvisa kunnandet planerats.

- Du har satt dig in i dina uppgifter som bedömare
- Du samarbetar med den studerande och läraren före, under och efter yrkesprovet
- Du interagerar aktivt, yrkesmässigt och konstruktivt med de olika parterna.
- Du har beaktat eventuellt jäv enligt förvaltningslagen (Förvaltningslag 27-29§)



# 01

## PLANERING AV YRKESPROV

Delta vid behov i bedömarutbildning som läroanstalten ordnar.

Försäkra dig om tidpunkten för yrkesprovet, de praktiska arrangemangen och eventuellt utarbetande av bedömningsmaterial.

En och samma person kan fungera som arbetsplatshandledare och bedömare, förutsatt att eventuellt jäv har beaktats.

Sätt dig in i de planer som gjorts upp eller avtal som ingåtts för påvisandet av kunnandet.

Sätt dig in i de examensdelar och bedömningskriterier inom vilka den studerande ska visa kunnande.

I ett yrkesprov kan kunnande som ingår i flera examensdelar visas. Det här förutsätter en planering som omfattar flera examensdelar och att kunnandet som ingår i flera examensdelar visas i yrkesprovet.

En examensdel kan ha ett eller flera tillfällen för yrkesprov där kunnandet visas. Det är möjligt att fortsätta yrkesprovet på en annan arbetsplats eller vid en annan arbetspunkt så att kunnandet kan visas på ett heltäckande sätt och bedömningen blir tillförlitlig.

# 02

## BEDÖMNING AV KUNNANDE

Bedöm kunnandet mångsidigt och med olika metoder, t.ex. observera, diskutera och bekanta dig med dokument och material som utarbetats.

Ge den studerande möjligheten att själv bedöma sin prestation. Självbedömningen påverkar inte bedömningen av kunnandet och vitsordet.

Jämför kunnandet med bedömningskriterierna och bedömningskalan i examensgrunderna.



Yrkesinriktad **grundexamen** godkänt kunnande i yrkesinriktade examensdelar bedöms enligt skalan 1-5.

Vid bedömning av kunnande i **gemensamma examensdelar** kan arbetslivets representant höras.

**Yrkes- och specialyrkesexamen** kunnandet i examensdelarna bedöms enligt skalan godkänd - underkänd.

Kom överens med läraren om du kommer att delta i bedömningsdiskussionen eller utarbetar bedömningsmaterial som sänds till läraren.

# 03

## BESLUT OM BEDÖMNING

Fatta beslutet om bedömningen tillsammans med läraren vid bedömningsdiskussionen.

Redogör för den studerande om grunderna för bedömningen tillsammans med läraren.

Kontroll och rättelse av bedömningen görs enligt Utbildningsstyrelsens anvisningar.

Fatta beslut om kontroll av bedömningen tillsammans med läraren utan obefogat dröjsmål.



BIT.LY/POARVIOINTIOPPAAT



**Bästa kunnande**



Undervisnings- och kulturministeriet

5/2019