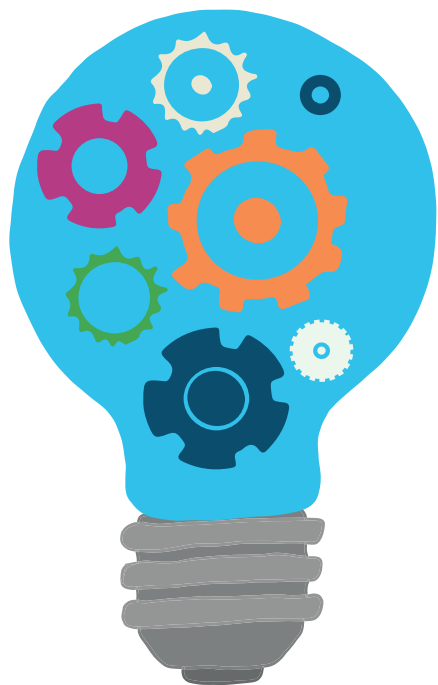





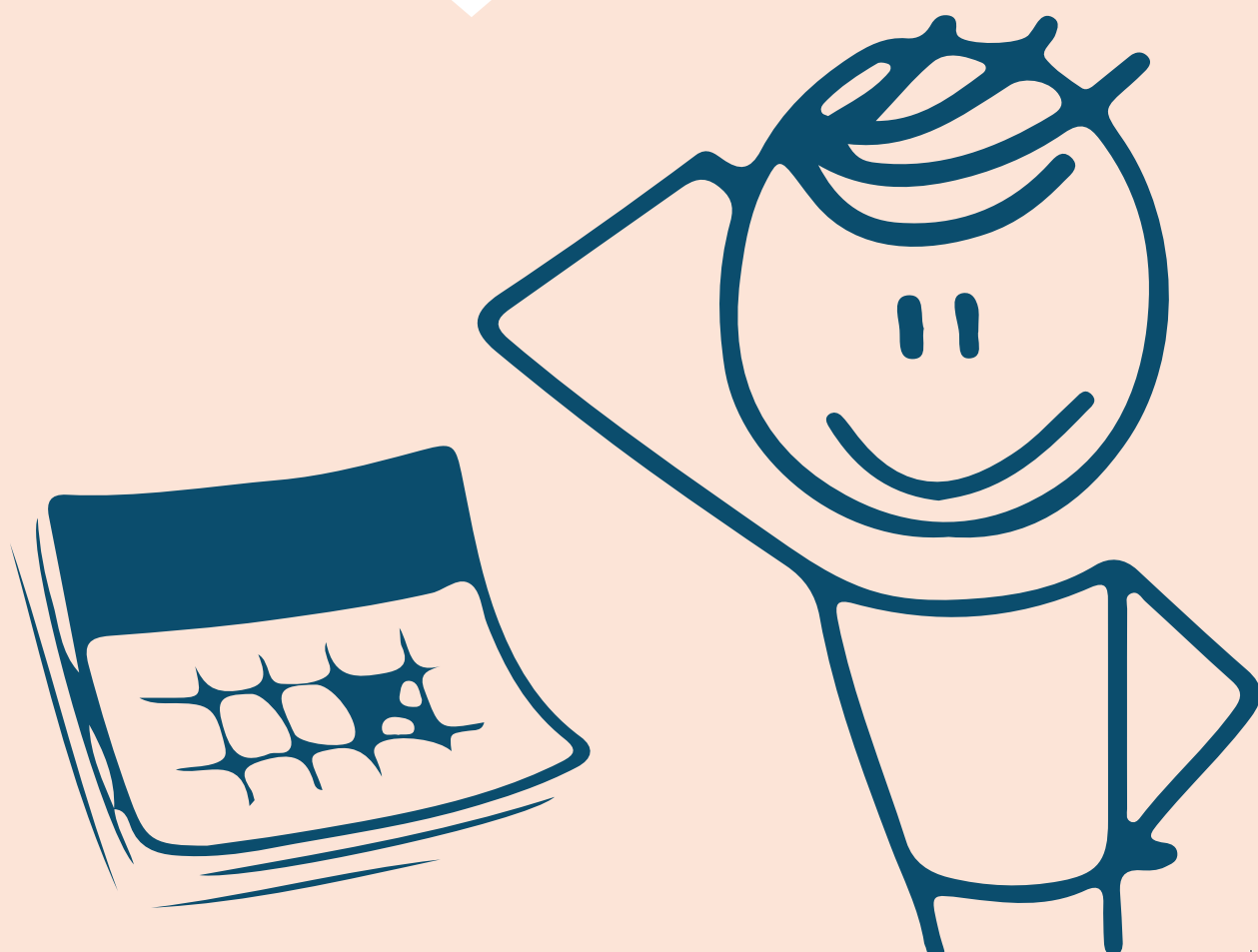


GUIDE OM BEDÖMNING AV KUNNANDE FÖR LÄRARE



BEKANTA DIG MED

-  Författningarna för yrkesutbildningen. I lagen om yrkesutbildning (531/2017, kap. 5 och 6) och i förordningen om yrkesutbildning (673/2017, 9§) finns bestämmelser om planeringen och bedömningen av yrkesprov.
-  Examensgrunderna
-  Yrkesprov och bedömning av kunnande. Utbildningsstyrelsen 26.3.2018
-  Utbildningsanordnarens plan för bedömning av kunnande för den aktuella examen
-  Guide om anpassad bedömning av kunnande för lärare



PLANERA OCH ORDNA PÅVISANDE AV KUNNANDE OCH BEDÖMNING

Två bedömare som utbildningsanordnaren utser genomför och beslutar om bedömningen av kunnandet i yrkesinriktade examensdelar. Den ena bedömare har pedagogisk behörighet och lärarbehörighet och den andra representerar arbetslivet. Av särskilda skäl kan båda vara lärare eller andra företrädare för utbildningsanordnaren.

I handledande utbildning och gemensamma examensdelar och delområden i dem beslutar läraren eller av särskilda skäl en annan företrädare för utbildningsanordnaren om bedömningen.

En arbetsplatshandledare kan också fungera som bedömare.

Säkerställ att arbetsplatsen och bedömare som representerar arbetslivet är lämpliga att bedöma kunnande.

Bedömarna ska ha tillräcklig yrkesskicklighet och kunnande inom den examen eller det delområde som avläggs samt vara tillräckligt förtrogena med bedömning.

Introducera bedömare som representerar arbetslivet i examensgrunderna och bedömningsprocessen.

Säkerställ att bedömare som representerar arbetslivet har beaktat jäv enligt förvaltningslagen (Förvaltningslag 27-29§).

Planera tillsammans med den studerande och arbetsplatshandledaren vilket kunnande som ska visas på arbetsplatsen och kom överens om en preliminär tidtabell (PUK).

Uppdatera vid behov uppgifterna om yrkesprovet i PUK:en tillsammans med den studerande.

Sätt dig in i de examensdelar och de bedömningskriterier som gäller för det kunnande som den studerande ska visa.

En examensdel kan ha ett eller flera tillfällen för yrkesprov där kunnandet visas. Det är möjligt att fortsätta yrkesprovet på en annan arbetsplats eller vid en annan arbetspunkt så att kunnandet kan visas på ett heltäckande sätt och bedömningen blir tillförlitlig.

I ett yrkesprov kan kunnande som ingår i flera examensdelar visas. Det här förutsätter en planering som omfattar flera examensdelar och att kunnandet som ingår i flera examensdelar visas i yrkesprovet.

Precisera tidpunkten för yrkesprovet, de praktiska arrangemangen och utarbetandet av bedömningsmaterial.

Säkerställ tillsammans med arbetsplatshandledaren att den studerande är redo för yrkesprov och nivå på kunnandet



Beakta en eventuell anpassning av bedömningen av kunnandet eller avvikelser från kraven på yrkesskicklighet.

Förbered den studerande för bedömningsprocessen och säkerställ att hen förstår kraven på yrkesskicklighet och bedömningskriterierna i den examensdel som ska bedömas.

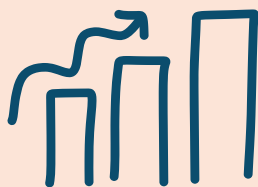
BEDÖMNING AV KUNNANDE



Kom överens om och ordna en bedömningsdiskussion. Sätt dig in i dokument och material som har utarbetats.

Bedöm tillsammans med bedömaren som representerar arbetslivet den studerandes kunskande.

Jämför det kunskande som den studerande visar med bedömningskriterierna och bedömningsskalan.



Yrkesinriktad **grundexamen** godkänt kunskande i yrkesinriktade examensdelar bedöms enligt skalan 1-5.

Kunskandet i **gemensamma examensdelar** bedöms enligt skalan godkänd – underkänd. Delområden för gemensamma examensdelar bedöms enligt skalan 1-5.

Yrkes- och specialyrkesexamen kunskandet i examensdelarna bedöms enligt skalan godkänd – underkänd.

Handledande utbildning kunskandet i utbildningsdelarna bedöms enligt skalan godkänd – underkänd.

Ge den studerande möjligheten att själv bedöma sin prestation. Självbedömningen påverkar inte bedömningen av kunskandet och vitsordet



BESLUT OM BEDÖMNING

Fatta beslutet om bedömningen tillsammans med den bedömaren som representerar arbetslivet och motivera beslutet.

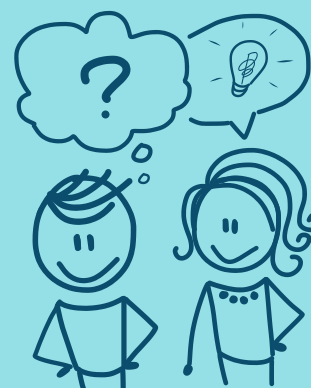


Ge den studerande möjligheten till omtagning av yrkesprovet eller annat påvisande av kunskande samt att höja ett godkänt vitsord.

Redogör för den studerande om grunderna för bedömningen tillsammans med bedömaren som representerar arbetslivet

Kontroll och rättelse av bedömningen görs enligt Utbildningsstyrelsens anvisningar. Fatta beslut om kontroll av bedömningen tillsammans med bedömaren som representerar arbetslivet utan obefogat dröjsmål.

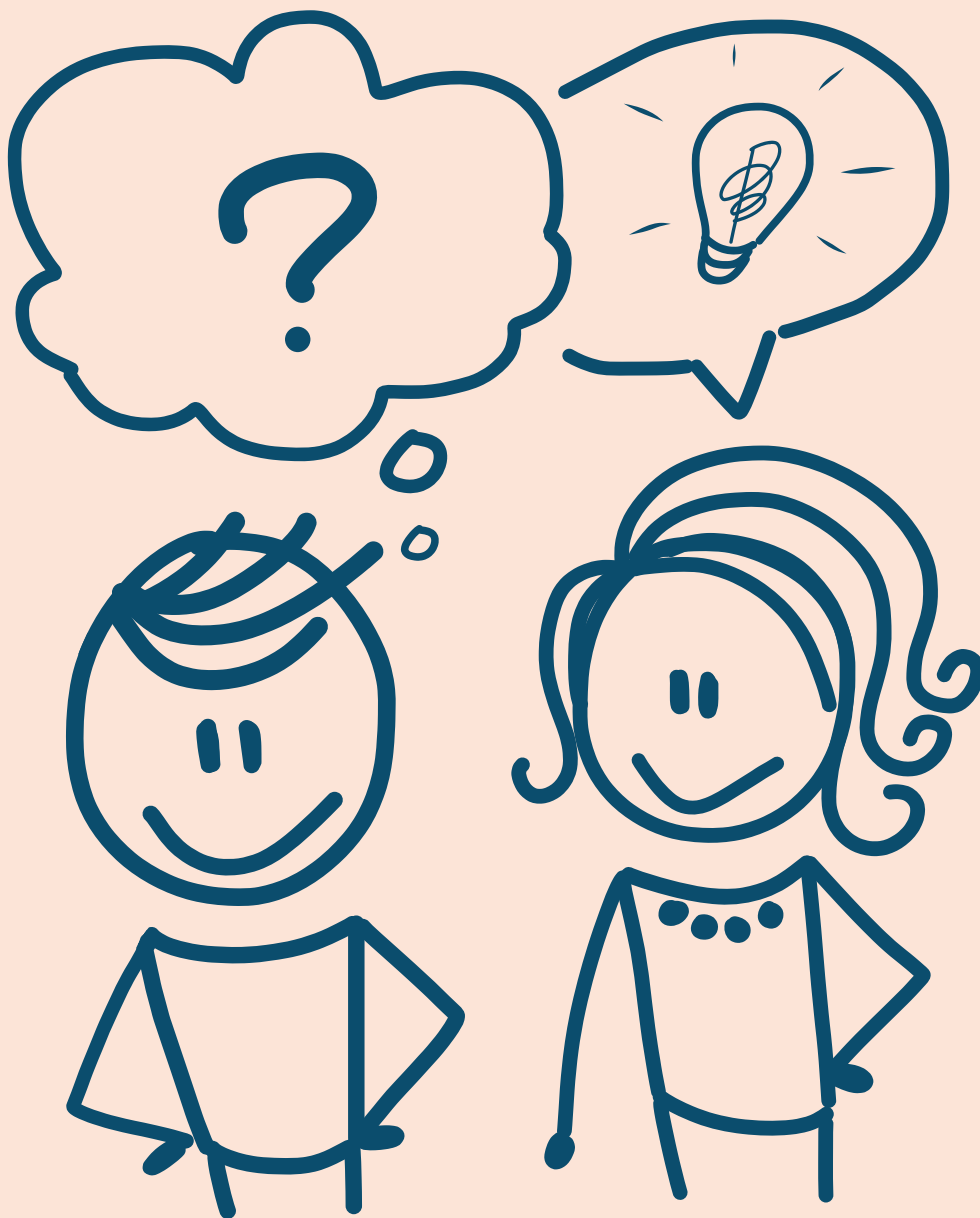
Ge den studerande anvisning för kontroll och rättelse av bedömningen.



Dokumentera bedömningen och spara bedömningsmaterialet minst 6 månader från det att vitsordet har getts.

Ge vid behov betyg över avlagda examensdelar.





[BIT.LY/POARVIOINTIOPPAAT](https://bit.ly/poarvointioppaat)



**Bästa
kunnande**



Undervisnings-
och kultur-
ministeriet

5/2019