

OPETTAJALLE

VALMISTELU

- Mukauttamisen tarpeen arvioiminen
- Yhteistyö opiskelijan (ja alaikäisen opiskelijan huoltajan) kanssa

PÄÄTÖKSENTEKO

- Mukauttamispäätöksen tekeminen

TOIMEENPANO

- Mukautettujen arviointikriteerien laatiminen
- Arvioijien perehdyttäminen

OPISKELIJAN ARVIOINTI

- Osaamisen osoittaminen
- Osaamisen arviointi

NÄIN ONNISTUT OSAAMISEN ARVIOINNIN MUKAUTTAMISESSA

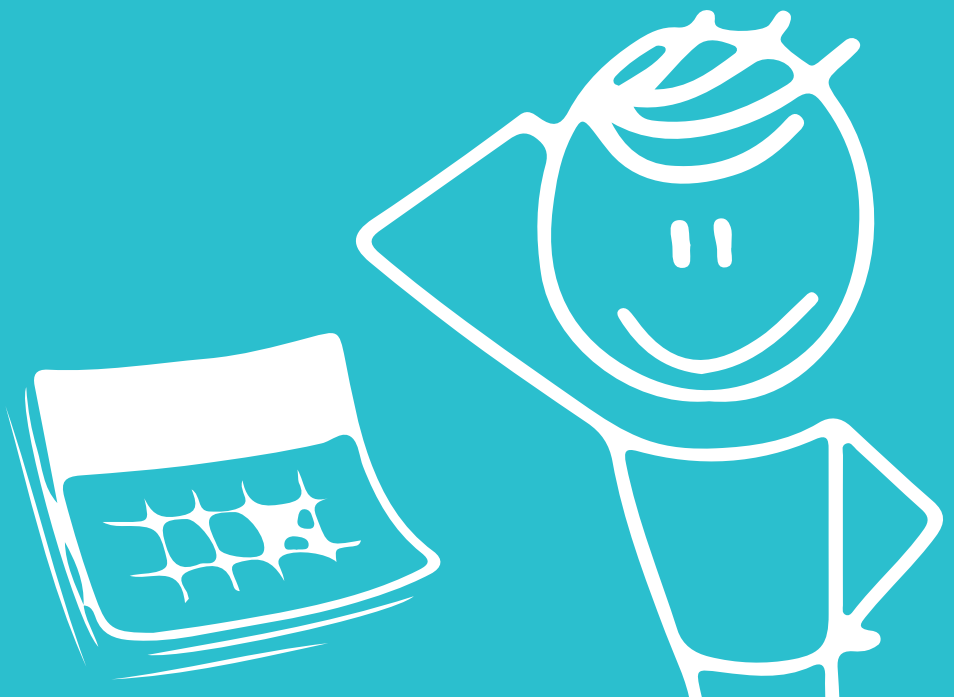
Tutustut Opetushallituksen julkaisuun Erityinen tuki ammatillisessa koulutuksessa (26.3.2018) ja selvität erityisen tuen ja mukauttamisprosessin pääperiaatteet
<https://eperusteet.opintopolku.fi/#/fi/opas/4426603/tiedot>



Perehdyt koulutuksen järjestäjän Osaamisen arvioinnin toteuttamissuunnitelmaan ja selvität erityisen tuen ja osaamisen arvioinnin mukauttamiseen liittyvät linjaukset sekä menettelytavat



Hyödynnät tämän arviointioppaan prosessikuvausta ja mukautettujen arviointikriteerien ohjeellisia tasokuvauksia



VALMISTELE

Jos opiskelija, jolla on päätös erityisestä tuesta, ei pedagogisista järjestelyistä ja tiivistä tuesta huolimatta pysty saavuttamaan T1-tason ammattitaitovaatimuksia tai osaamistavoitteita, osaamisen arviointia voidaan mukauttaa.

Hyväksytä ja dokumentoi päätös mukauttamisesta koulutuksen järjestäjän ohjeiden mukaisesti. Toimita päätös, jonka liitteenä on oikaisuvaatimusohjeet opiskelijalle ja alaikäisen huoltajalle.



Keskustele opiskelijan sekä alaikäisen opiskelijan huoltajan kanssa mukauttamisen tarpeesta, mahdollisuudesta ja vaikutuksista työllistymiseen ja jatko-opintoihin.

Laadi mukautetut arviointikriteerit ammattitaitovaatimuksittain tai osaamistavoitteittain. Hyödynnä mukautettujen arviointikriteerien ohjeellisia tasokuvauksia.

Esittele ja perustele, minkä ammattitaitovaatimusten tai osaamistavoitteiden arviointia on tarpeen mukauttaa. Varmista ja dokumentoi opiskelijan sekä alaikäisen opiskelijan huoltajan kuuleminen mukauttamispäätökseen.

TOIMEENPANE

Kirjaa mukautuspäätöksen perusteella tavoitteisiin ja tarvittaviin tukitoimiin liittyvät asiat opiskelijan HOKSiin.

Keskity siihen, että opiskelija saavuttaa keskeisen osaamisen.

Varmista opiskelijan näyttövalmiudet ja osaamisen taso. Suunnittele opiskelijan kanssa, millä tavalla hän osoittaa osaamisensa huomioiden osaamisen arvioinnin mukauttaminen.



Tiedota opiskelijan kanssa työskentelevää opetus- ja ohjaushenkilöstöä opiskelijan HOKSiin liittyvistä tarpeellisista huomioista.

Varmista, että arvioijat ovat perehtyneet osaamisen arviointiin mukautetuilla kriteereillä. Huolehdi, että opiskelija saa tarvitsemansa ohjauksen ja tuen näyttöön.

Toteuta opetus ja ohjaus HOKSin tavoitteiden ja suunnitelman mukaisesti. Seuraa opiskelijan osaamisen kehittymistä ja HOKSin tavoitteiden saavuttamista. *

Järjestä opiskelijan osaamisen arviointi ja näyttö mukautettujen arviointikriteerien perusteella sekä soveltuvilla tavoilla.

Tee arviointipäätös yhdessä työelämän arvioijan kanssa ja perustelee se.
* Kertokaa opiskelijalle arvioinnin perustelut.

Sovi ja järjestä arviointikeskustelu. Perehdy syntyneisiin dokumentteihin ja aineistoihin.



Laadi sanallinen kuvaus opiskelijan osaamisesta. Dokumentoi arviointi ja säilytä arviointiaineisto väh. 6 kk ajan arvosanan antamisesta.

Anna opiskelijalle mahdollisuus arvioida omaa osaamistaan ja tue häntä tarvittaessa siinä. Itsearviointi ei vaikuta arvosanaan

* MIKÄLI OPISKELIJAN OSAAMINEN YLTÄÄ T1-TASOON:

Jos opiskelijan osaaminen ylittää T1-tasoon, mukauttaminen tulee purkaa. Ota esille mukauttamisen purkamisen ja varmista opiskelijan ja alaikäisen opiskelijan huoltajaan kuuleminen.



Hyväksytä ja dokumentoi päätös mukauttamisen purkamisesta koulutuksen järjestäjän ohjeiden mukaisesti.



Arvioi osaaminen tutkinnon perusteiden kriteerien mukaisesti.



MUKAUTETTUJEN ARVIINTIKRITEERIEEN OHJEELLISET TASOKUVAUKSET

Tasokuvaukset on tarkoitettu sovellettavaksi osaamisen arvioinnin mukauttamistilanteissa ammatillisissa perustutkinnoissa. (Ohjeellisia tasokuvauksia voidaan soveltuvin osin käyttää myös YTO osa-alueiden arvioinnissa)

	TYDYTTÄVÄ 1 M)	T2 M)	HYVÄ 3 M)	H4 M)	KIITETTÄVÄ 5 M)	TYDYTTÄVÄ 1
OSAAMISTASON YLEINEN KUVAUS	AVUSTETTUNA		TUETTUNA		OHJATTUNA	PÄÄSÄÄNTÖISESTI ITSENÄISESTI
TYÖTEHTÄVÄT JA OHJAUS	Opiskelija työskentelee yksilöllisesti suunnitelluissa tai paljon harjoitelluissa työtehtävissä jatkuvasti avustettuna		Opiskelija työskentelee yksilöllisesti suunnitelluissa työtehtävissä tuettuna tai jatkuvasti ohjattuna		Opiskelija työskentelee tutuissa toistuvissa työtehtävissä ohjattuna tai jatkuvasti ohjattuna	Opiskelija työskentelee tutuissa työtehtävissä ohjauksen saatuaan
TYÖYMPÄRISTÖ JA AIKA	Opiskelija työskentelee yksilöllisesti räätälöidyissä työympäristöissä ja saa runsaasti lisäaikaa		Opiskelija työskentelee tutuissa työympäristöissä tuettuna ja yksilöllisellä aikataululla		Opiskelija työskentelee tutuissa työympäristöissä ohjauksen saatuaan	Opiskelija työskentelee uusissa työtilanteissa ja työympäristöissä ohjattuna
TYÖRYHMÄ JA YHTEISTYÖ	Opiskelija työskentelee jatkuvasti työparin * opastuksella ja avustettuna Kaikkein keskeisin osaaminen on saavutettu!		Opiskelija työskentelee työryhmässä ohjattuna		Opiskelija työskentelee työryhmän jäsenenä tai työparin kanssa melko itsenäisesti	Opiskelija työskentelee työryhmän jäsenenä tai toisen apuna

*) TYÖPARILLA TARKOITETAAN: OPETTAJAA, OHJAAJAA, TYÖPAIKKAOHJAAJAA, TYÖVALMENTAJAA TAI MUUTA HENKILÖÄ

ESIMERKKI

Ohjeellisia tasokuvauksia voi hyödyntää mukautettujen arviointikriteerien laatimisessa. Esimerkkinä puhtaus- ja kiinteistöpalvelualan perustutkinnon pakollisen tutkinnon osan ammattitaitovaatimukset.

ASIAKSLÄHTÖISTEN PUHTAUS- JA KIINTEISTÖPALVELUJEN TUOTTAMINEN, 15 OSP

AMMATTITAITO VAATIMUKSET OPISKELIJA OSAA:	TYDYTTÄVÄ 1 M)	T2 M)	HYVÄ 3 M)	H4 M)	KIITETTÄVÄ 5 M)	TYDYTTÄVÄ 1
suunnitella omaa työtään palvelukuvauksen pohjalta			×			
tehdä puhtaus- ja kiinteistöpalveluja asiakaskohteessa	×					
noudattaa työskentelyssään työ- ja asiakasturvallisuutta						×
arvioida omaa toimintaansa					×	