



## Connect-ohje kokoukseen tuleville

### Varaa hetki aikaa kokeilulle

Hyvässä ajoin ennen etäkokousta tarkista, että sinulla on käytössäsi sopiva mikrofoni ja webkamera. Jos tulet etäkokoukseen yksin ja omalta koneeltasi, valitse headset -kuulokemikrofoni (mieluiten USB -liitäntä). Jos tulet kokoukseen ryhmän kanssa, voit käyttää pöytämikrofonia. Liitä mikrofoni koneeseesi ennen Connectiin kirjautumista. Tarkista, onko koneessasi sisäänrakennettuna webkamera (näkyvä näytön ylälaudassa), tai kiinnitä koneeseesi ulkoinen webkamera (mieluiten USB -liitäntä).

Muista organisaatioista tulevien kokousosallistujien kannattaa käydä tekemässä yhteystestiä ennen etäkokousta tai koulutusta. Yhteystesti kertoo, onko nettiyhteys riittävän nopea, estääkö palomuuuri liikennettä ja ovatko ohjelmistot kunnossa sekä tarkistaa, onko koneelle asennettu Adobe Connect Add-in.

[https://connectpro.jao.fi/common/help/en/support/meeting\\_test.htm](https://connectpro.jao.fi/common/help/en/support/meeting_test.htm)

Jos testissä tulee ongelmia, ota yhteyttä oman organisaatiosi tekniseen tukeen.

### Kokoukseen liittyminen

Saamassasi kutsussa on osoite kokoushuoneeseen. Kirjoita se selaimen osoiteriville.

Kokoushuoneeseen tulevat vieraat kirjautuvat valitsemalla "Enter as a Guest" ja kirjoittamalla oman nimensä.

ADOBE® CONNECT™

Hanna Frilander

Enter as a Guest

Name

Hanna

Enter Room

Enter with your login and password  
(Required for hosts, recommended for registered users)

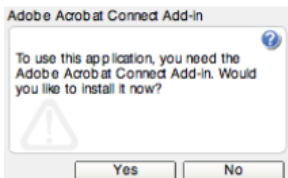


[Help](#)

Copyright © 2004–2013 Adobe Systems Incorporated and its licensors. All rights reserved.

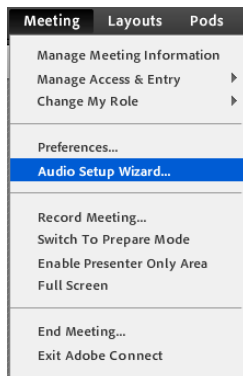
## Asenna Adobe Connect Add-in

Kirjautumisen yhteydessä kysytään, haluatko asentaa Adobe Connect Add-inin. Valitse ”Yes”.



## Oman mikrofonin käyttö

Käy ääniasetukset läpi (Audio Setup Wizard). Toiminnon löydät ylävalikosta kohdasta **Meeting -> Audio Setup Wizard...**



Käy läpi ääniasetukset vaihe vaiheelta:

1. Welcome: the Adobe Connect Audio Wizard will help setup and tune... klikkaa ”Next”.
2. Test Sound Output: klikkaa ”Play sound” ja kuuntele kuuluuko ääni mikrofonisi kautta. Klikkaa ”Next”.
3. Select microphone: valitse alavetovalikosta mikrofoni, jota käytät (USB tms.). Klikkaa ”Next”.
4. Tune microphone volume: klikkaa ”Record” ja puhu mikrofonisi. Klikkaa ”Stop recording” ja sitten ”Play recording”. Sinun pitäisi kuulla nauhoituksesi mikrofonin kautta.
5. Tune silence level: klikkaa ”Test silence” ja ole hetki mahdollisimman hiljaa taustahälyn poistamiseksi. Klikkaa ”Next”.
6. Päätä ääniasetusten valinta klikkaamalla ”Finish”.

Jos et ole tehnyt näitä vaiheita aiemmin koneellasi, Flash Player -asetuskuvake pyytää lupaa käyttää ääntä



ja kaiuttimia, joten klikkaa ”Allow”.

## Ääniyhteyden avaaminen

Kokoushuoneessa avataksesi mikrofoni, etsi mikrofoni-painike yläpalkista. Klikkaamalla sitä kerran käynnistät mikrofoni, viereisestä nuolesta voit hiljennää mikrofoni (Mute My Microphone) tai säätää voimakkuutta (Adjust Microphone Volume).

Onkin suositeltavaa, että hiljennät mikrofoni muiden puheenvuorojen aikana (Mute -toiminto), ja avaat sen taas omalla vuorollasi.



## Oman videokuvan näyttäminen

Voit näyttää omaa webkameran kuvaa muille. Varmista, että kamerasi on liitetty ja klikkaa webkamera-painiketta yläpalkissa tai "Share my Webcam -painiketta.

HUOM! Web-kamera näyttää ensin esikatselukuvaa ja kun se on ok, klikkaa "Start Sharing", jolloin kuvasi näkyy muille. (Start sharing -nappi näkyy oikeassa yläkulmassa videoruudun sisällä).

Jos ääni- ja videoyhteys katkeilee, voit heikentää kuvanlaatua, mikä vaikuttaa nettiyhteyden toimivuuteen. Klikkaa videoruudun oikeasta yläkulmasta Pod Options - Preferences tai Meeting -valikosta -> Preferences -> Video.

## Vinkkejä miellyttävään Connect –käyttökokemukseen

- Sammuta muut ylimääräiset ohjelmat tietokoneeltasi.
- Jos olet käyttänyt Windowsia kauan ilman käynnistämistä, kannattaa Windows käynnistää uudelleen ennen Connectin käyttöä.
- Liitä webbikameran ja mikrofoni johdot tietokoneeseen ennen Connectiin kirjautumista. On suositeltavaa käyttää USB -liitännäisiä laitteita.
- Liity langalliseen verkkoon (langaton verkko voi aiheuttaa yhteyden katkeamisia)
- Testaa mikrofoni huoneessa Audio setup wizardilla etukäteen